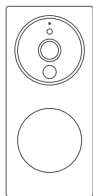


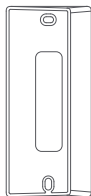
Въвеждане на продукта:

Aqara Smart Video Doorbell G4 се състои от външен звънец и вътрешен повторител на звънеца. Когато звънецът открие посетители, които звънят, разхождат се или влизат, той ще започне да записва и ще изпрати известие чрез приложението. Софтуерът за разпознаване на лица, който работи локално на устройството, може да бъде настроен за разпознаване на посетители. 2-мегапикселовата камера на звънеца разполага с обектив с широкоъгълно зрително поле 162° и е оборудвана с инфрачервена светлина за нощно виждане с дължина на вълната 940 nm, невидима за човешките очи. Вграденият високоговорител дава възможност за **двупосочна комуникация с посетителите и може да променя гласа на собственика за по-голяма поверителност**. Звънецът за врата има и функция за аларма за подслушване, така че можете да го събудите по всяко време чрез приложението, за да проверите външната ситуация. Звънецът за врата се захранва с 6 батерии тип AA, като изключително ниската консумация на енергия е проектирана да гарантира изключително дълга издръжливост. Този продукт трябва да се захранва от сертифициран преобразувател SELV or Class 2 AC-AC/DC, който е със съответстващи параметри. В ретранслатора може да се постави MicroSD карта за локално съхранение, има и клиновидна скоба с фиксиран ъгъл от 20° се разполага за регулиране на ориентацията на обектива. този продукт може да бъде свързан с приложението Aqara Home и Apple HomeKit, за да се даде възможност за по-интелигентна идентификация и контрол функционалност.

Какво има в кутията



Интелигентен
видеозвънец G4



Скоба



Отверка



AA батерии



Звънец



Кабел

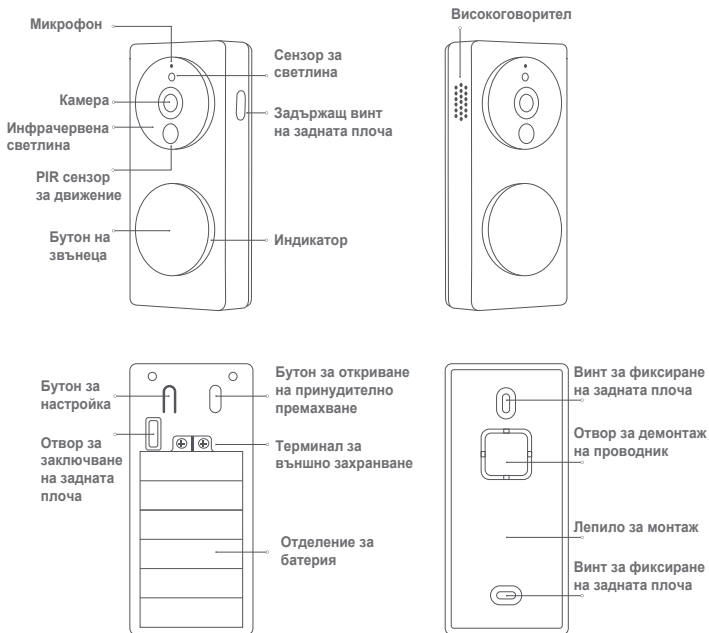


Винтове за стена



Клиновидни винтове

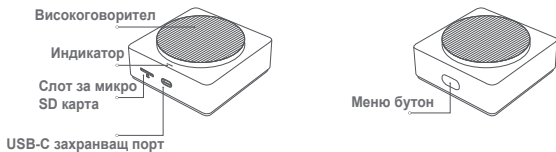
Интелигентен видео звънец G4:



Описание на функционалните бутони:

1. Бутон за звънеца: Кликнете, за да задействате звъненето на повторителя на звънене.
2. Бутон за настройка: Дълго натиснете за 10 секунди, за да възстановите фабричните настройки.
3. Бутон за откриване на насилствено отстраняване: Той работи нормално, когато е натиснат, изскача, за да задейства алармения звук, и изтласква аларменото съобщение (функцията за предотвратяване на насилствено демонтиране влиза в сила, след като е включена, и тази функция е изключена по подразбиране).

Звънец:



Описание на бутона Меню:

1. Кратко натискане за еднократно натискане: Изключете звука на звънеца/алармата.
2. Натиснете продължително за 10 секунди: Нулиране на мрежата и развързване на устройството.
3. Натиснете бързо 10 пъти: Възстановяване на фабричните настройки.

Основни параметри:

Интелигентен видео звънец G4:

Модел: SVD-C01/ SVD-C03

Видео резолюция: 1080p

Ъгъл на гледане: 162° (диагонал)

Ъгъл на засичане на PIR: хоризонтално 120°, вертикално 80°

Безжични протоколи: Wi-Fi IEEE 802.11 b/g/n 2,4 GHz

Батерия: 6 • LRG AA алкална батерия (сменяема)

Кабелен вход: 12V-24V AC 0.2A 50/60Hz или 8V-24V DC 0.5A

Работна температура: -18°C -so-c (-0,4°F ~ 122°F)

Работна влажност: 0 -95% RH, без кондензация

Повторител на камбанка:

Модел: SVD-C02/ SVD-C04

Мощност на високоговорителя: 2 W

Безжични протоколи: Wi-Fi IEEE 802.11 b/g/n 2,4 GHz

Портове: USB-C

Входяща мощност: 5 V = 1 A

Обща консумация на енергия: 5 W

Локално съхранение: MicroSD карта (не е включена). Поддържа се CLASS 10 или по-висок, до 512 GB памет.

Работна температура: 0°C -40°C (32°F ~ 104°F)

Работна влажност: 0 -95% RH, без кондензация

Бруто тегло: 550g / 1.2lbs.

Размер на опаковката: 148X96X73 мм (5,83x3,78x2,87 инча)

Описание на състоянието на индикатора:

	Статус на индикатора	Състояние на устройството
Интелигентен видеозвънец G4	Зелената светлина мига	Някой позвъни на звънеца
	Синият индикатор мига бавно	Повторителят на звънене е свързан
	Синият индикатор обикновено е включен	Повторителят на звънене е свързан успешно
	Червеният индикатор обикновено е включен	Видеото на живо е в ход
	Жълтият индикатор мига бавно	Фърмуерът е в процес на обновяване
	Белият индикатор обикновено е включен	Звънецът на вратата се събужда при нощно
Звънец	Жълтият индикатор обикновено свети	Включване
	Жълтият индикатор мига бързо	Мрежата чака да бъде свързана
	Синият индикатор мига бързо	Маршрутизаторът е свързан
	Синият индикатор мига бавно	Връзката с маршрутизатора е успешна и акаунтът е свързан
	Синият индикатор обикновено е включен	Той е в нормална експлоатация
	Белият индикатор обикновено е включен	акаунтът не може да бъде свързан в рамките на 10 минути
	Жълтият индикатор мига бавно	Фърмуерът е в процес на обновяване

Инструкции преди монтаж:

За да гарантирате правилната употреба на този продукт, моля, прочетете внимателно следното съдържание и се подгответе преди монтажа.

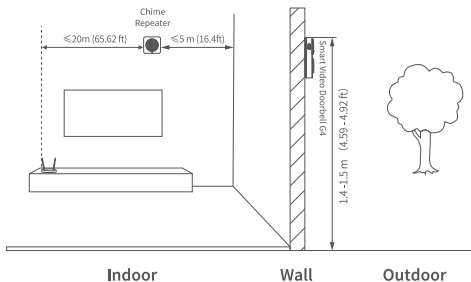
1. Преди да използвате този продукт, трябва да изтеглите приложението Aqara Home и да регистрирате акаунт. Ако използвате само приложението "Home" на Apple за свързване на този продукт, не са необходими такива операции, но няма да можете да се възползвате от многото уникални функции в приложението Aqara Home, като например записи на посетители, генерирани въз основа на местното лице **разпознаване, задаване на персонализирани мелодии на звънене и други функции.**

2. Когато този продукт се захранва от батерия, животът на батерията е пряко свързан с честотата на събужданията на звънеца. **Ако** събуждането на звънеца на вратата се задейства 30 пъти на ден, животът на батерията ще бъде около 3-4 месеца. Когато режимът на работа на звънеца се превключи в режим на пестене на енергия, животът на батерията ще се удължи, но звънецът не може да се събуди след откриване на човек от PIR, звънецът може да се събуди само чрез натискане на бутона на звънеца, задействане на алармата за подправяне или дистанционно отваряне на видеото от приложението.
3. Моля, изберете мястото на инсталиране и начина на захранване на звънеца в зависимост от действителната ситуация. Преди да инсталирате продукта, трябва да свържете устройството към мрежата и да инсталирате батерията или да свържете външното захранване. Процесът на инсталиране на този продукт трябва да бъде завършен чрез определен процес и специални инструменти. Операциите трябва да се следват, като се прочете подробни инструкции.

Инсталиране на продукта

1. Изберете мястото за инсталиране

Както е показано на фигурата по-долу, звънецът се препоръчва да се монтира на външната стена или врата (ако е метална врата, се препоръчва да се монтира на стената до вратата) на височина 1,4-1,5 м от земята. Позицията за инсталиране на повторителя на звънеца се препоръчва да бъде на хоризонтално разстояние 5 m от стената на входната врата, което може да осигури добра безжична връзка със звънеца. Най-добре е да поддържате линейното разстояние между Chime Repeater и безжичен рутер на разстояние до 20 m.

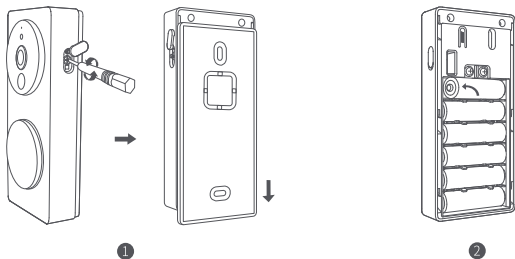


2. Изберете режима на захранване

Външният Smart Video Doorbell G4 поддържа два режима на захранване: батерия или външно захранване. Моля, изберете в съответствие с действителната ситуация на вратата. Специфичната операция е следната:

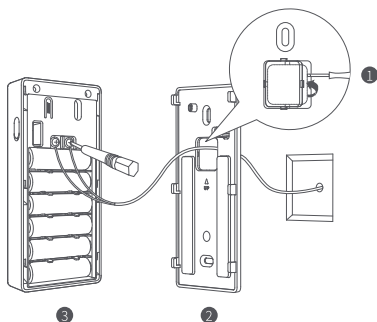
1) Захранване на батерията: Вижте следните стъпки и схематични

- 1 Когато използвате за първи път, моля, използвайте отвертката Phillips (с кръстосано острие) в аксесоарите, за да разхлабите винтовете за задържане на задната плоча; задръжте звънеца и плъзнете задната плоча надолу, за да я извадите.
- 2 Инсталирайте батерията в съответствие с положителните и отрицателните полюси, отбелязани в отделението за батерията (моля, инсталирайте батерията, след като Chime Repeater е свързан към мрежата, в съответствие с изискванията в главата "Бързо свързване на устройство").



2) Външно захранване: Ако се използва външно захранване, моля, добавете следните операции при фиксирането на задната плоча:

- 1 Използвайте инструменти, за да отстраните преградата на отвора за демонтаж на проводници на задната плоча.
- 2 Прекарайте запазения захранващ кабел през отвора за демонтиране.
- 3 Свържете захранващия кабел към външната захранваща клемма на звънеца и застопорете винта, като внимавате да не се получи късо съединение на захранващия кабел.



3. Изберете метод за инсталиране

1) Инсталиране на външния звънец

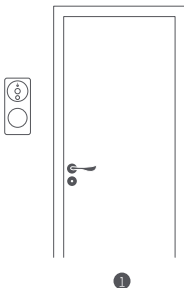
Фиксирайте задната плоча преди монтажа. Задната плоча може да се фиксира по следните два начина:

Метод 1 (метод на закрепване с лепило)

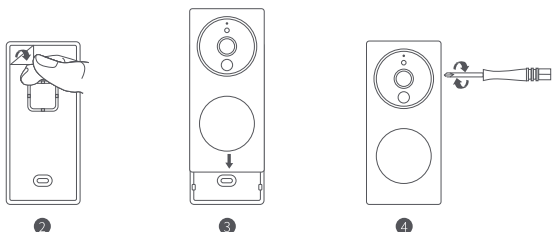
Методът на залепване е подходящ за монтаж на дървени врати, стени с керамични плочки

и други места, които са неудобни за пробиване на дупки. Стъпките за инсталиране и принципната схема са следните:

1 За да се избегне отклонението на звънеца при инсталиране, което да повлияе на нормалното показване на изображението, моля, уверете се, че звънецът не се накланя в хоризонтална посока и вертикални посоки в съответствие с изискванията, показани на фигура 1 предимонтаж.

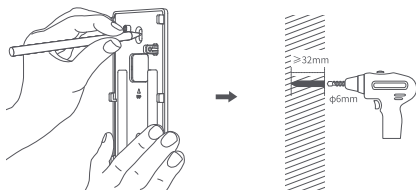


- 2 Откъснете защитната хартия; залепете задната плоча на плоска и чиста стена или врата; и я натиснете веднъж като цяло след като я залепите, за да сте сигурни, че задната плоча няма да падне.
- 3 Плъзнете звънеца близо до задната плоча отгоре надолу, докато се припокрие напълно.
- 4 Използвайте кръстатата отвертка, за да застопорите винта от дясната страна на Плъзнете и закрепете силиконовия водоустойчив капак.



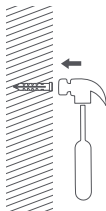
Метод 2 (метод на закрепване с винтове)

- 1 Залепете задната плоча за стенен монтаж близо до стената; очертайте мястото за пробиване според запазеня отвор за винт на скобата и използвайте свредло с диаметър 6 mm, за да пробиете дупки в стената с дълбочина на пробиване 32 mm.

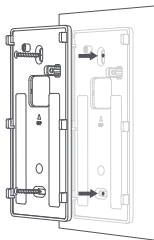


1

- 2 Закрепете разширителната тръба от пакета с аксесоари в пробития отвор с чук и осигурете гладка повърхност.
- 3 Използвайте самонарезните винтове от пакета с аксесоари, за да застопорите стенната скоба върху на стената.



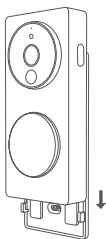
2



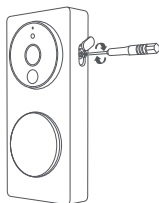
3

4 Плъзнете звънеца близо до задната плоча отгоре надолу, докато се припокрие напълно.

5 Използвайте кръстатата отвертка, за да застопорите винта от дясната страна на звънеца и закрепете силиконовия водоустойчив капак.



4



5

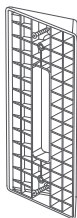
Метод 3 (добавяне на кормилна конзола 20°)

Когато звънецът е монтиран от двете страни на вратата, ориентацията на обектива може да се регулира чрез добавяне на наклонени триъгълни скоби от аксесоарите. Специфичните операции са, както следва:

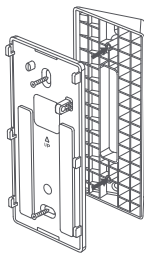
1 Първо монтирайте триъгълната скоба на стената и можете да я закрепите с винтове.

2 След това използвайте винтове, за да застопорите задната плоча на звънеца върху триъгълната скоба.

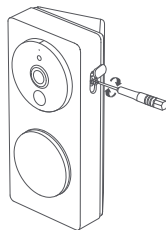
3 Обезопасете монтажа и заключете звънеца на задната плоча.



1



2



3

2) Инсталиране на вътрешния повторител на звънеца

Вътрешният повторител на звънене може да се постави на платформата или да се прикрепи към стената с помощта на лепило. Вижте следните стъпки и схематична диаграма за монтаж:

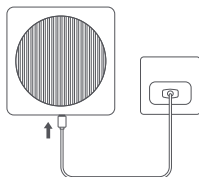
1 Откъснете защитната хартия със залепване; залепете Chime Repeater на плоска и чиста стена или маса; и го натиснете веднъж като цяло след залепването му, за да сте сигурни, че продуктът няма да падне.

2 Включете захранващия кабел Type-C към устройството, за да го включите, и потвърдете, че

индикаторът светва нормално, което означава, че устройството се стартира нормално.



1



2

Забележки:

- Когато монтирате устройството със самозалепваща се основа, е необходимо да се уверите, че монтажната повърхност е гладка и чиста и че лепилото има достатъчна контактна площ с монтажната повърхност. Материалите на монтажната повърхност, като стъкло, керамични плочки, мрамор и стена с латексова боя, са най-подходящи.
- Външното захранване не може да зареди батерията в отделението за батерии. Когато батерията е заредена и устройството е свързано към външно захранване, звънецът ще използва с предимство външното захранване.

- Когато захранването с постоянен ток се използва като външно захранване, захранващите клеми не правят разлика между положителни и отрицателни полюси и двете клеми могат да бъдат свързани към положителни или отрицателни полюси. Моля, уверете се, че няма късо съединение между клемите.
- Когато батерията се използва за захранване, звънецът е в режим на работа с ниска консумация на енергия и автоматично преминава в режим на заспиване, когато няма звънене или друг източник на задействане. Само когато някой остане или звънене на звънеца, той се събужда за работа, а животът на батерията е пряко свързан с действителната честота на събуждане. Когато за захранване се използва външно захранване, звънецът винаги ще работи и няма да преминава в състояние на заспиване.
- За да осигурите дълъг живот на батериите, използвайте батерии LR6 AA. Смесеното използване на нови и стари батерии ще се отрази сериозно на работното време и безопасността на звънеца. Моля, уверете се, че шестте батерии, които се сменят всеки път, са чисто нови.
- Гаранция не се предоставя, ако етикетът за защита от неправомерно проникване, прикрепен към винта в отделението за батерии, е скъсан, повреден или унищожен.
- Doobell може да се вдвоява само с повторителя на звънене, с който се доставя, и обратно.
в сравнение с. Потвърждението може да се извърши чрез QR кодовете на HomeKit в долната част. Следпродажбените услуги изискват връщане на целия комплект.

Бързо свързване на устройството:

1. Изтеглете клиента

Потърсете "Aqara Home" в Apple App Store, Google Play, Xiaomi GetApps, Huawei App Gallery или сканирайте следния QR код, за да изтеглите приложението Aqara Home.



2. Включете устройството:

Моля, първо включете захранването на звънеца и инсталирайте батерията в звънеца, след като звънецът бъде успешно добавен към приложението. В същото време обърнете внимание на следните точки:

*Звънецът за врата и повторителят на звънене са сдвоени, преди да напуснат фабриката, и потребителят не може да ги развърже, така че те не могат да се използват с други звънци за врата.

* Просто свържете повторителя на звънене към мрежата и звънецът автоматично ще се свърже с Chime Repeater, след като Chime Repeater се свърже с мрежата.

*След като повторителят на звънене е включен и работи в продължение на 10 минути, но мрежовата връзка все още не е осъществена, тогава устройството ще премине в състояние на спиране, при което бялата светлина винаги свети. Ако искате да извършите мрежовата връзка отново, моля, изключете захранването и го включете отново или натиснете бутона на функцията за 10 секунди, за да нулирате мрежата. Когато индикаторната светлина се промени на мигаща жълта светлина, можете отново да получите достъп до мрежата.

3. Добавяне на звънец за врата

Достъп Aqara

Затворете мобилния си телефон към повторителя на звънеца, отворете приложението Aqara Home, кликнете върху "+" в горния десен ъгъл на началната страница, изберете "Smart Video Doorbell G4" и следвайте инструкциите на приложението. След успешното свързване индикаторът за състоянието на Chime Repeater ще бъде постоянна синя светлина.

Ако свързването на Chime Repeater не успее, потвърдете дали са налице следните причини:

- Повторителят на звънене поддържа само Wi-Fi мрежа в честотна лента 2,4 GHz, но не поддържа Wi-Fi мрежа в честотна лента 5 GHz.
- В името или паролата за Wi-Fi са въведени неподдържани специални символи, което води до неуспешно свързване с маршрутизатора. Моля, променете ги на обичайно използвани символи, преди да опитате отново.
- Проверете дали маршрутизаторът е активирал настройката за защита на Wi-Fi от разсейване; ако това е така, устройството няма да може да се свърже с мрежата.
- Проверете дали маршрутизаторът е активирал функцията AP Isolation; ако е така, това ще доведе до неуспех на телефонът да търси устройството в рамките на локалната мрежа.

Достъп до Apple HomeKit

Отворете приложението "Начало" на Apple. Щракнете върху "+" в горния десен ъгъл, за да отидете на страницата за добавяне на аксесоари. Сканирайте или въведете ръчно кода за настройка на HomeKit в долната част на Chime Repeater (HomeKit QR код) и свържете устройството с HomeKit.

Често срещаните грешки при добавянето на HomeKit са следните:

- Появява се съобщение, че "Не могат да се добавят аксесоари". Съобщението за грешка, кеширано в системата iOS, не може да бъде освободено поради повтарящ се неуспех при добавянето. Рестартирайте iOS устройството (iPhone или iPad) и нулирайте Chime Repeater, преди да опитате отново.
- Появява се съобщение, че са добавени "аксесоари". Моля, рестартирайте iOS устройството и нулирайте Chime Repeater, след което добавете звънеца за врата, като въведете ръчно кода за настройка на HomeKit.
- Изписва, че "не са намерени никакви аксесоари". Моля, нулирайте повторителя на звънене. Изчакайте 3 минути и след това въведете ръчно кода за настройка на HomeKit, за да го добавите отново.

4. Други функции

За повече функции на устройството, моля, влезте в приложението Aqara Home, за да го използвате.



Използването на знака "Работи с Apple" означава, че аксесоарът е проектиран да работи специално с идентифицираната технология.

в значката и е сертифициран от разработчика, че отговаря на стандартите за производителност на Apple. Apple не носи отговорност за работата на това устройство или за съответствието му със стандартите за безопасност и регулаторните стандарти.

10-дневната история на записите от вашия Smart Video Doorbell G4 се съхранява сигурно в iCloud и е достъпна за преглед в приложението Apple Home на вашия iPhone, iPad или Mac. Можете да добавите една камера към план с капацитет 50 GB, до пет камери към план с капацитет 200 GB или до неограничен брой камери към план с капацитет 2 TB без допълнителни разходи. Записи от камерата не се отчитат в лимита за съхранение в iCloud.

Онлайн обслужване на клиенти: www.aqara.com/support

Производител: Lumi United Technology Co., Ltd.

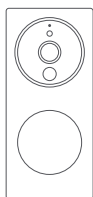
Адрес: 3370, Liuxian Avenue, Fuguang Community, Taoyuan Residential District, Nanshan District, Shenzhen, China.

Имейл: support@aqara.com

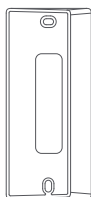
Product Introduction:

Aqara Smart Video Doorbell G4 consists of an outdoor doorbell and an indoor chime repeater. When the doorbell detects visitors ringing, loitering or entering, it will start recording and send a notification through the app. The facial recognition software, which runs locally on the device, can be setup to recognize visitors. The 2 megapixel doorbell camera features a lens with a 162° wide-angle field of view and is equipped with a 940 nm infrared night vision fill light, invisible to human eyes. The built-in speaker enables two-way communication with visitors, and can also change the owner's voice for added privacy. The doorbell also has tamper alarm function, so you can wake up it at any time through the app to check the outdoor situation. The doorbell is powered with 6 AA batteries, with its ultra-low power consumption designed to guarantee an ultra-long endurance. This product shall be powered by certificated SELV or Class 2 AC-AC/DC converter which with matching parameters. A MicroSD card can be inserted into the repeater for local storage, there is also a wedge-shaped bracket with a fixed angle of 20° is disposed to adjust the lens orientation. This product can be connected to the Aqara Home app, and Apple HomeKit, to enable more smart identification and control functionality.

What is in the Box



Smart Video Doorbell G4 ×1



20° Wedge Bracket ×1



Phillips (Cross-Point) Screwdriver ×1



AA Battery ×6



Chime Repeater ×1



Cable for Chime ×1

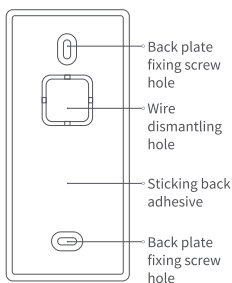
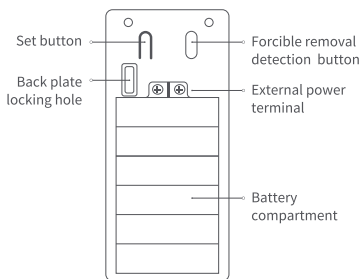
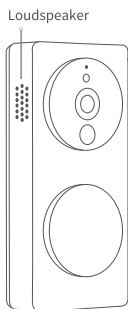
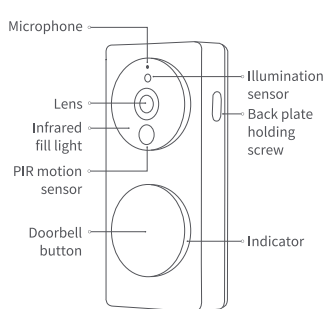


Wall Screws & Anchors kit ×1



Wedge Screws Kit ×1

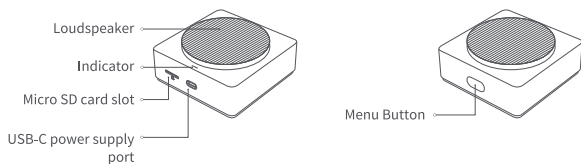
Smart Video Doorbell G4:



Description of the function buttons:

1. Doorbell button: Click to trigger the Chime Repeater to ring.
2. Set button: Long press for 10 seconds to restore the factory settings.
3. Forcible removal detection button: It works normally when pressed, pops up to trigger the alarm sound and pushes the alarm message (the anti-disassembly function takes effect after it is turned on, and this function is turned off by default).

Chime Repeater:



Description of the Menu button:

1. Short press for one time: Turn off the bell/alarm sound.
2. Long press for 10 seconds: Reset the network and unbind the device.
3. Press 10 times quickly: Restore the factory settings.

Basic parameters:

Smart Video Doorbell G4:

Model: SVD-C01/ SVD-C03

Video Resolution: 1080p

Viewing Angle: 162° (diagonal)

PIR Detection Angle: Horizontal 120°, vertical 80°

Wireless Protocols: Wi-Fi IEEE 802.11 b/g/n 2.4 GHz

Battery: 6 * LR6 AA alkaline battery (Replaceable)

Wired Input: 12V-24V AC 0.2A 50/60Hz or 8V-24V DC 0.5A

Operating Temperature: -18°C ~ 50°C (-0.4°F ~ 122°F)

Operating Humidity: 0 ~ 95% RH, no condensation

Chime Repeater:

Model: SVD-C02/ SVD-C04

Loudspeaker Power: 2 W

Wireless Protocols: Wi-Fi IEEE 802.11 b/g/n 2.4 GHz

Ports: USB-C

Input Power: 5 V \equiv 1 A

Total Power Consumption: 5 W

Local Storage: MicroSD card (not included). CLASS 10 or above is supported, up to 512 GB storage.

Operating Temperature: 0°C ~ 40°C (32°F ~ 104°F)

Operating Humidity: 0 ~ 95% RH, no condensation

Gross Weight: 550g / 1.21lbs.

Package Size: 148×96×73 mm (5.83×3.78×2.87 in.)

Description for the indicator status:

	Indicator status	Device status
Smart Video Doorbell G4	The green light flashes	Someone rang the bell
	The blue indicator flashes slowly	The Chime Repeater is being connected
	The blue indicator is normally on	The Chime Repeater is connected successfully
	The red indicator is normally on	The live video is in progress
	The yellow indicator flashes slowly	The firmware is being upgraded
	The white indicator is normally on	The doorbell is awakened under night vision
Chime Repeater	The yellow indicator is normally on	Starting
	The yellow indicator flashes quickly	The network is waiting to be connected
	The blue indicator flashes quickly	The router is being connected
	The blue indicator flashes slowly	The connection to the router is successful, and the account is being bound
	The blue indicator is normally on	It is in normal operation
	The white indicator is normally on	The account cannot be bound within 10 minutes
	The yellow indicator flashes slowly	The firmware is being upgraded

Instructions before Installation:

To ensure the correct use of this product, please read the following contents carefully and be prepared before installation.

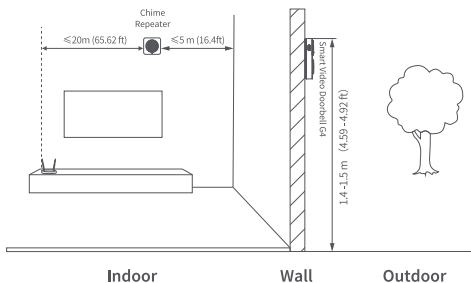
1. Before using this product, you need to download the Aqara Home app and register an account. If you only use Apple's "Home" app to connect this product, no such operations are required, but you will not be able to experience the many unique functions in Aqara Home app, such as visitor records generated based on local face recognition, setting custom ringtones and other functions.

- When this product is powered by a battery, the battery life is directly related to the frequency of doorbell wake-ups. If the doorbell wake-up is triggered 30 times a day, the battery life will be about 3-4 months. When the doorbell work mode is switched to power-saving mode, the battery life will be extended, but the doorbell cannot wake up after a person is detected by PIR, the doorbell can only be woken up by pressing the doorbell button, triggering the tamper alarm, or remotely opening the video from the app.
- Please choose the installation location and power supply mode of the doorbell according to the actual situation. Before installing the product, you need to connect the device to the network and install the battery or connect the external power supply. The installation process of this product needs to be completed through a certain process and special tools. The operations should be followed by reading the detailed instructions.

Product installation

- Select the installation location

As shown in the figure below, the Doorbell is recommended to be installed on the outdoor wall or door (if it is a metal door, it is recommended to be installed on the wall next to the door) at a height of 1.4-1.5 m from the ground. The Chime Repeater installation position is recommended to be within a horizontal distance of ≤ 5 m from the wall of the entrance door, which can ensure a good wireless connection to the Doorbell. It is best to keep the linear distance between the Chime Repeater and the wireless router within 20 m. It is best to keep the linear distance between the Chime Repeater and the wireless router within 20 m.

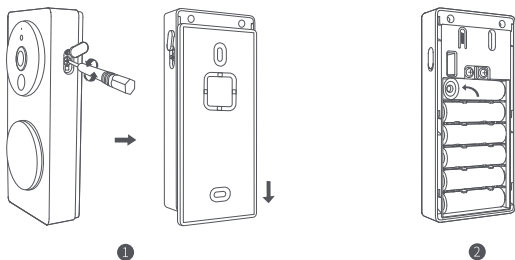


2. Select the power supply mode

The outdoor Smart Video Doorbell G4 supports two power supply modes: battery or external power supply. Please choose in accordance with the actual situation at the door. The specific operation is as follows:

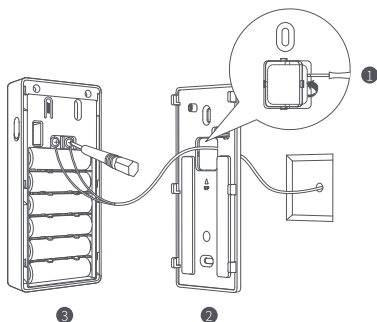
1) Battery power-up: Refer to the following steps and schematic diagrams.

- 1 When using for the first time, please use the Phillips (cross-point) screwdriver in the accessories to loosen the holding screws of the back plate; hold the Doorbell ; and slide the back plate down to take it out.
- 2 Install the battery according to the positive and negative poles marked in the battery compartment (please install the battery after the Chime Repeater is connected to the network, according to the requirements in the chapter of "Quick Connection of the Device").



2) External power supply: If an external power supply is used, please add the following operations when fixing the back plate:

- 1 Use tools to remove the wire dismantling hole baffle on the back plate.
- 2 Pass the reserved power cord through the dismantling hole.
- 3 Connect the power cord to the external power terminal of the doorbell and lock the screw, taking care to avoid short circuit of the power cord.



3. Select an installation method

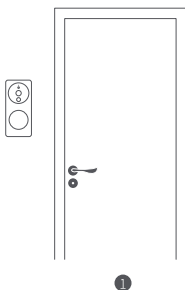
1) Install the outdoor Doorbell

Fix the back plate before installation. The back plate can be fixed in the following two ways:

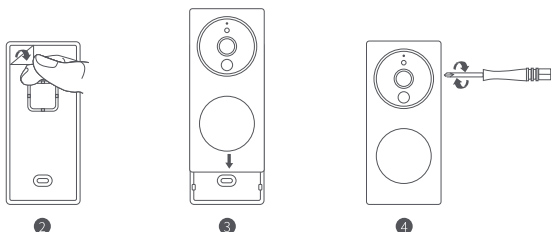
Method 1 (adhesive fixing method)

The adhesive method is suitable for the installation of wooden doors, ceramic tile walls and other positions that are inconvenient to punch holes. The installation steps and schematic diagram are as follows:

- 1 In order to avoid the installation deflection of the Doorbell affecting the normal display of the image, please ensure that the Doorbell does not tilt in the horizontal and vertical directions according to the requirements shown in Figure 1 before installation.

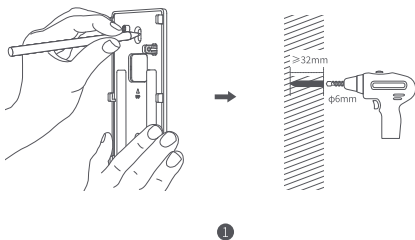


- ② Tear off the adhesive protection paper; stick the back plate on a flat and clean wall or door; and press it once as a whole after sticking it to ensure that the back plate will not fall off.
- ③ Slide the Doorbell close to the back plate from top to bottom until it completely overlaps.
- ④ Use a Phillips (cross-point) screwdriver to lock the screw on the right side of the Doorbell and fasten the silicone waterproof cover.

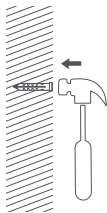


Method 2 (screw fixing method)

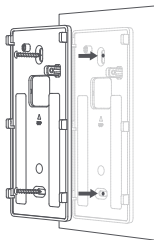
- ① Stick the wall-mounted back plate close to the wall; trace the punching position according to the reserved screw hole of the bracket; and use a 6mm diameter drill bit to punch holes on the wall with a punching depth of $\geq 32\text{mm}$.



- ② Fix the expansion tube from the accessory package into the punched hole with a hammer and ensure the surface smooth..
- ③ Use the self-tapping screws from the accessory package to lock the wall bracket on the wall.

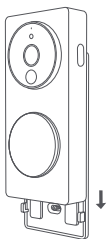


2

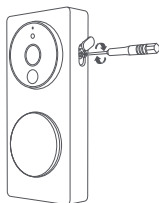


3

- 4 Slide the Doorbell close to the back plate from top to bottom until it completely overlaps.
- 5 Use a Phillips (cross-point) screwdriver to lock the screw on the right side of the Doorbell and fasten the silicone waterproof cover.



4

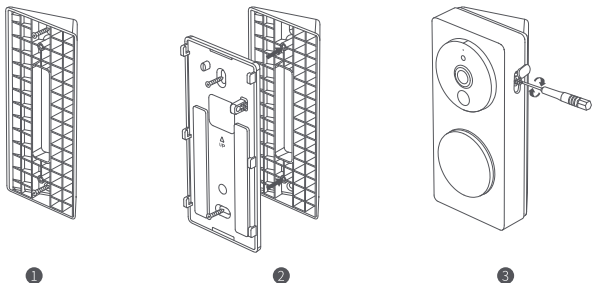


5

Method 3 (adding 20° steering bracket)

When the doorbell is installed at both sides of the door, the lens orientation can be adjusted by adding oblique triangular brackets from the accessories. The specific operations are as follows:

- 1 Install the triangle bracket on the wall first, and you can choose to fix it with screws.
- 2 Then use screws to lock the back plate of the doorbell on the triangular bracket.
- 3 Secure the installation and lock the doorbell on the back plate.



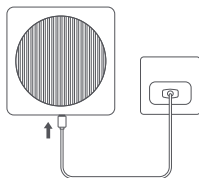
2) Install the indoor Chime Repeater

The indoor Chime Repeater can be placed on the platform or attached to the wall with adhesive. Refer to the following steps and schematic diagram for installation:

- ① Tear off the adhesive protection paper; stick the Chime Repeater on a flat and clean wall or table; and press it once as a whole after sticking it to ensure that the product will not fall off.
- ② Plug the Type-C power cord into the device to power on, and confirm that the indicator lights up normally, which means that the device starts normally.



①



②

Notes:

- When installing the device with adhesive backing, it is necessary to ensure that the installation surface is smooth and clean, and the adhesive has sufficient contact area with the installation surface. The materials of the installation surface, such as glass, ceramic tile, marble and latex paint wall, are the best.
- The external power supply can't charge the battery in the battery compartment. When the battery is loaded and the device connected to the external power supply, the Doorbell will use preferentially the external power supply.

- When DC power supply is used as an external power supply, the power terminals do not distinguish between positive and negative poles, and both terminals can be connected to positive or negative poles. Please ensure that there is no short circuit between the terminals.
- When the battery is used for power supply, the Doorbell is in a low power consumption working mode, and it will automatically go to sleep when there is no ringing or other trigger source. Only when someone stays or rings the bell will it wake up to work, and the battery life is directly related to the actual wake-up frequency. When the external power supply is used for power supply, the Doorbell will always work and will not enter the sleep state.
- To ensure the battery life, please use LR6 AA batteries. The mixed use of new and old batteries will seriously affect the working time and safety of the Doorbell . Please ensure that the six batteries replaced each time are brand new.
- Warranty is not given, if the tamper-evident label attached to the screw inside the battery compartment is torn, damaged, or destroyed.
- The Doorbell can only be paired with the Chime Repeater it is shipped with, and vice versa. Confirmation can be made through the HomeKit QR codes at the bottom. After-sale services require full set returns.

Quick connection of the device:

1. Download the Client

Search for "Aqara Home" in the Apple App Store, Google Play, Xiaomi GetApps, Huawei App Gallery, or scan the following QR code to download the Aqara Home app.



2. Power on the device:

Please turn on the power supply of the Chime Repeater first, and install the battery into the Doorbell after the Chime Repeater is successfully added to the APP. At the same time, pay attention to the following points:

- *The Doorbell and Chime Repeater have been paired before leaving the factory, and the user cannot unpair them, so they cannot be used with other doorbells.
- *Just connect the Chime Repeater to the network, and the Doorbell will automatically connect to the Chime Repeater after the Chime Repeater connects to the network.

*After the Chime Repeater is powered on and started for 10 minutes, the network connection is still not performed, then the device will enter the stop state where the white light is always on. If you want to perform the network connection again, please unplug the power supply and plug it in again, or press the function button for 10 seconds to reset the network. When the indicator light changes to the flashing yellow light, you can access the network again.

3. Add doorbell

Access Aqara Home

Close your mobile phone to the Chime Repeater, open Aqara Home app, click "+" on the top right corner of the home page, select "Smart Video Doorbell G4", and follow the instructions of the App. After successful connection, the Chime Repeater status indicator will be a solid blue light.

If the Chime Repeater binding fails, please confirm whether the following reasons exist:

- The Chime Repeater only supports the Wi-Fi network of 2.4 GHz band, but does not support the Wi-Fi network of 5 GHz band.
- Unsupported special characters are entered in the Wi-Fi name or password, resulting in the failure to connect to the router. Please change them to commonly-used characters before trying again.
- Check whether the router has enabled the Wi-Fi anti-squatter setting; if so, it will result in the failure of the device to connect to the network.
- Check whether the router has enabled AP Isolation; if so, it will result in the failure of the phone to search the device within the local area network.

Access Apple HomeKit

Open the Apple "Home" app. Click the "+" in the upper right corner to go to the page of Add Accessories. Scan or manually enter the HomeKit setting code at the bottom of the Chime Repeater (HomeKit QR code), and bind the device to HomeKit.

Common HomeKit add failures are as follows:

- It prompts that "No accessories can be added". The error message cached in the iOS system cannot be released due to repeated adding failure. Restart the iOS device (iPhone or iPad) and reset the Chime Repeater before trying again.
- It prompts that "accessories have been added". Please restart the iOS device and reset the Chime Repeater, and then add the doorbell by manually entering the HomeKit setting code.
- It prompts that "no accessories are found". Please reset the Chime Repeater. Wait for 3 minutes, and then manually enter the HomeKit setting code to add it again.

4. Other functions

For more device functions, please log in to Aqara Home app for use.



Use of the Works with Apple badge means that an accessory has been designed to work specifically with the technology identified in the badge and has been certified by the developer to meet Apple performance standards. Apple is not responsible for the operation of this device or its compliance with safety and regulatory standards.

A 10-day recording history from your Smart Video Doorbell G4 is securely stored in iCloud and available to view in the Apple Home app on your iPhone, iPad, or Mac. You can add one camera to a 50GB plan, up to five cameras to a 200GB plan, or up to an unlimited number of cameras to a 2TB plan at no additional cost. Camera recordings don't count against your iCloud storage limit.

Online Customer Service: www.aqara.com/support

Manufacturer: Lumi United Technology Co., Ltd.

Address: Room 801-804, Building 1, Chongwen Park, Nanshan iPark, No. 3370, Liuxian Avenue, Fuguang Community, Taoyuan Residential District, Nanshan District, Shenzhen, China.

Email: support@aqara.com