

Изтегляне и инсталиране на GloryFit и свързване на устройствата

Разрешете на софтуера достъп до Вашите нотификации, локация и Bluetooth.

1. При зареждане часовникът се включва автоматично. Плъзнете за осветяване на екрана. Изтеглете приложението и свържете двете устройства, следвайки стъпките от ръководството.



2. За да намерите QR кода, плъзнете наляво. Сканирайте QR кода с камерата на телефона си или чрез приложението за сканиране на QR кодове, за да изтеглите приложението.

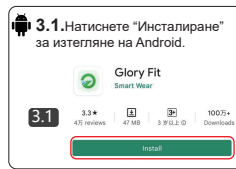
2.1 Сканирайте QR кода с камерата на телефона си или чрез приложение за сканиране на QR кодове. На екранът Ви автоматично ще излезе уебсайтът. Натиснете върху help-document.com, за да влезете в страницата, от която можете да изтеглите апликацията. Можете да намерите апликацията на GloryFit в Google Play.



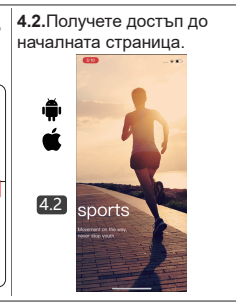
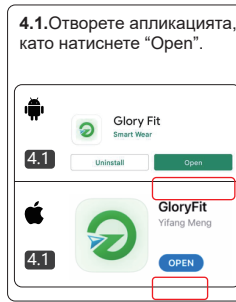
2.1 Сканирайте QR кода директно с камерата на телефона си. На екранът Ви автоматично ще излезе уебсайтът. Натиснете върху help-document.com, за да влезете в страницата, от която можете да изтеглите апликацията (важи за операционни системи след iOS11). Можете да намерите апликацията на GloryFit в своя App Store, намерете апликацията на GloryFit в Google Play.



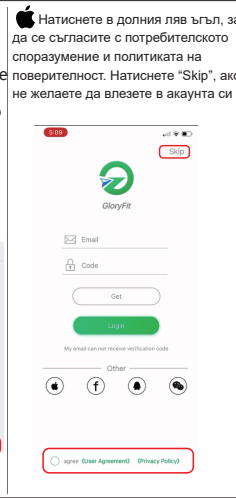
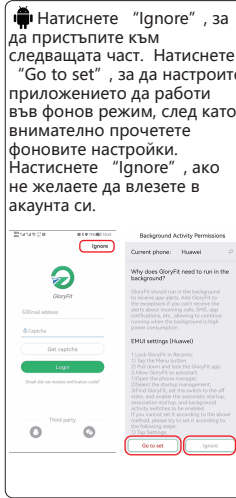
3. Изтегляне на GloryFit



4. Отворете GloryFit

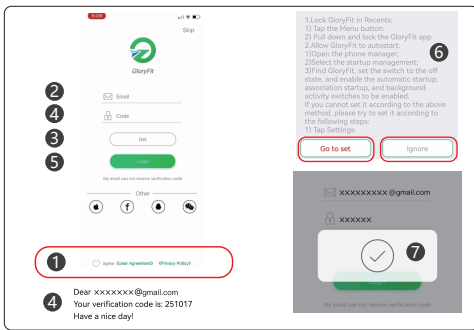


*Можете да влезете и без такъв акаунт, но броят на функциите на софтуера, които Ви бихте могли да използвате, ще бъде ограничен.

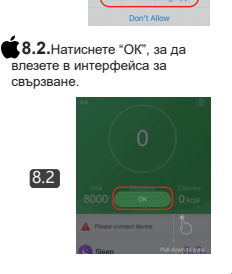
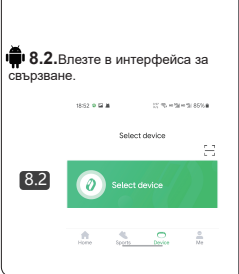
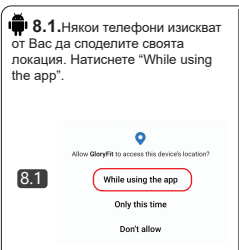


6. Използвайте имейл, за да регистрирате и получите достъп до своя акаунт.

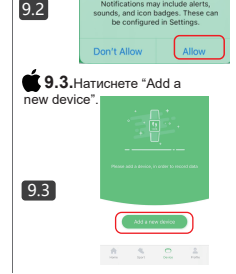
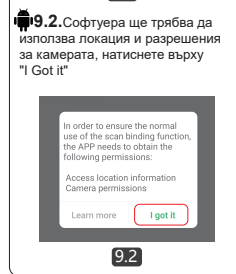
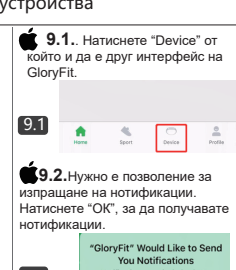
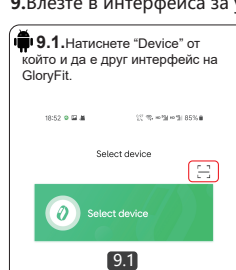
1. Отбележете "Съгласен съм" за да се съгласите с потребителското споразумение и политиката на поверителност.
2. Напишете имейла си на съответното място.
3. Натиснете върху "Get", за да получите кода за верификация.
4. Напишете кода за верификация на съответното място.
5. Натиснете "Login", за да влезете в акаунта си.
6. Натиснете "Go to set", за да настроите приложението да работи във фонов режим, след като внимателно прочетете фоновите настройки. След това натиснете "Ignore".
7. Вече сте влезли успешно в акаунта си.



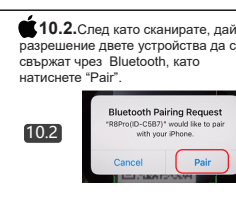
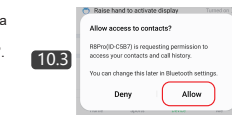
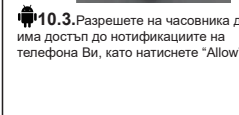
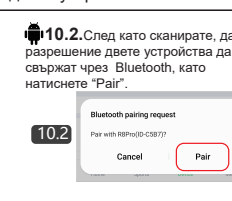
8. Разрешете на приложението да получи достъп до Вашата локация.



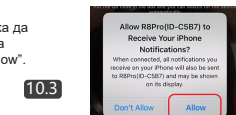
9. Влезте в интерфейса за устройства



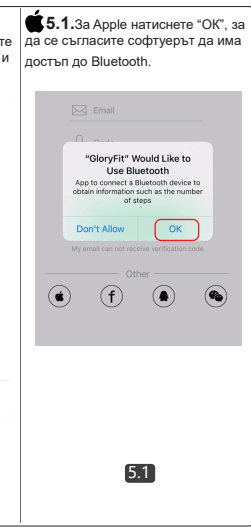
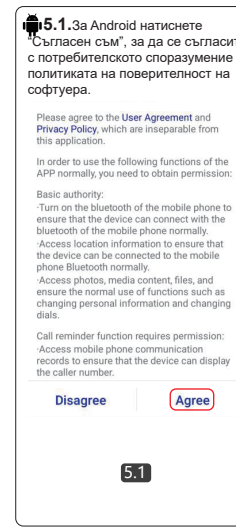
10. Плъзнете наляво на часовника, за да Ви излезе QR кодът, чрез който ще свържете двете устройства.



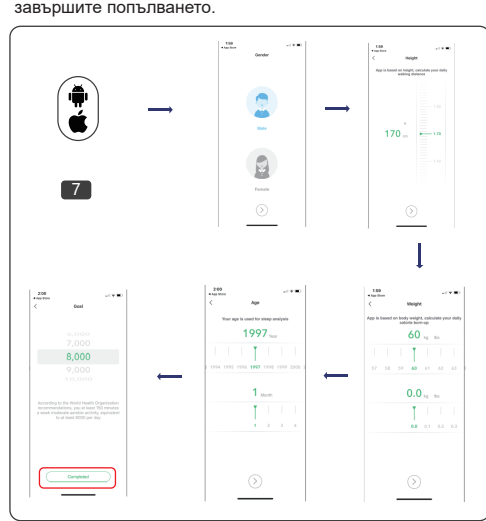
10.3. Разрешете на часовника да има достъп до нотификациите на телефона Ви, като натиснете "Allow".



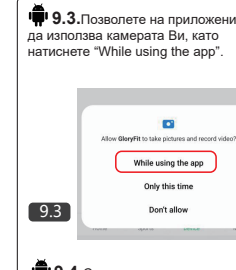
5. Попълнете съответните полномощия



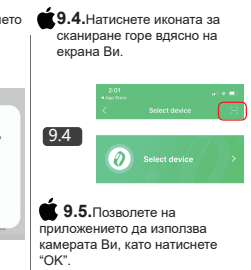
7. Въведете своя индекс за телесна маса (BMI) - височина, тегло, пол, години. Натиснете "Completed" след като завършите попълването.



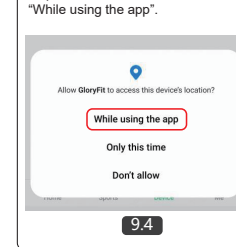
9.3. Позволете на приложението да използва камерата Ви, като натиснете "While using the app".



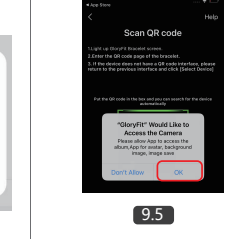
9.4. Натиснете иконата за сканиране горе вдясно на екрана Ви.



9.4. Споделете своята локация с приложението, като натиснете "While using the app".



9.5. Позволете на приложението да използва камерата Ви, като натиснете "OK".

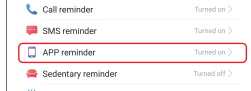
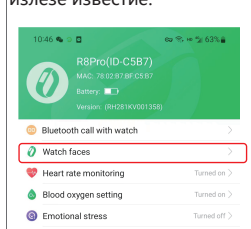


11. Създайте успешно телефона и часовника си.

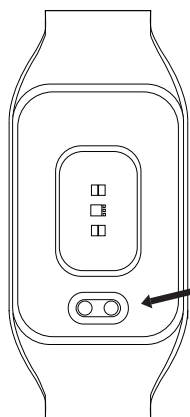


Настройка на онлайн и персонализирано набиране.

Часовникът вибрира, когато на телефонът Ви излезе известие.



Заредете часовника, за да го активирате, преди да го използвате



* Стартиране: свържете кабела за зареждане, заредете и стартирайте.

Кабел за зареждане

Спецификации

Модел: R1
Зарядно напрежение: 5V
Размер на екрана: 1.47 inch
Време, необходимо за пълно зареждане: 2.5 часа
Капацитет на батерията: 180mAh
Живот на батерията: 5-7 дни

Водоустойчивост: 10M
Bluetooth версия: BLE 5.0
Standby time: 20-30 дни
Материал на екрана: Стъкло
Допустима температура на опериране: -10°C-40°C
Ширина на каишката: 18mm

Забележка:

Разстоянието между телефона Ви и часовника не трябва да надвишава 10 метра. Ако връзката се прекъсне, обновете интерфейса на приложението.

Свързване



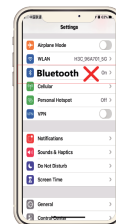
Правилно: Сканирайте следния QR код или инсталирайте "GloryFit" през Вашия App Store на мобилния си телефон, за да го свържете с часовника си.



Scan download app



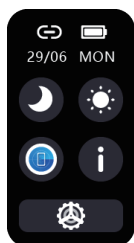
Неправилно: Свържете часовника си директно чрез Bluetooth през настройките на телефона Ви.



Видео ръководство: Свързване



Интродукция към функциите на устройството



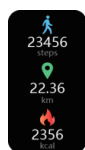
Режим "Do not disturb": означава, че режимът е изключен, а означава, че е включен. Когато режим "Do not disturb" е включен, няма да получавате нотификации за известията на телефона Ви и часовникът няма да вибрира. Функцията "raise hand to activate display" също ще бъде спряна, докато не излезете от съответния режим.

Режим "Find my phone": Не може да бъде активиран, ако часовникът не е свързан към телефон. Ако часовникът е свързан с телефон, при натискане на съответната икона телефонът Ви ще звънне.

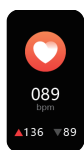
Информация за устройството: име на устройството, Mac адрес, версия на устройството.

Светлина на екрана: Часовникът има 4 нива на светлина на екрана, като ниво 1 е по подразбиране.

Настройки на системата: Включва функциите за сменяне и персонализиране на набиранията, изтегляне на QR кода, информация за устройството, връщане към фабрични настройки и коригиране на светлината на екрана.



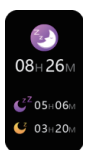
Sports Status



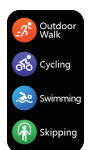
Heart rate



Blood oxygen



Sleep record



Exercises



BP



Weather



Breathe

Забележка: Това не е медицинско устройство и данните, които то Ви предоставя, не са предназначени за медицински цели, а само за справка.

1. За често срещани проблеми, свързани с употребата на устройството, отворете FAQ, които можете да намерите в апликацията.
2. Имейл след продажба: ServicesCSR@hotmail.com