

Кратко ръководство за употреба (BG)



Модел: X1/X1Pro

Зарядно напрежение: 5V

Размер на екрана: 1,39 inch

Продължителност на зареждането: 2,5 часа

Капацитет на батерията: 300 mAh

Живот на батерията: 5 дни

Водоустойчивост: 10M

Bluetooth версия: BLE 5.3

Материал на екрана: BOE стъкло

Ширина на каишката: 22 mm

Допустима температура на работа: -10 °C -40 °C

1

Използване

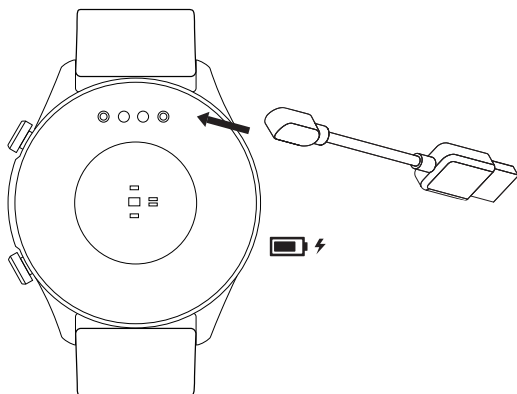
1 Зареждане

Преди да използвате X1/X1Pro за първи път, заредете батерията до пълния ѝ капацитет. Препоръчва се да използвате обикновено зарядно устройство с напрежение над 5V, а не USB порт на компютър.

-Поставете магнитното зарядно устройство върху магнитните точки за зареждане на часовника.

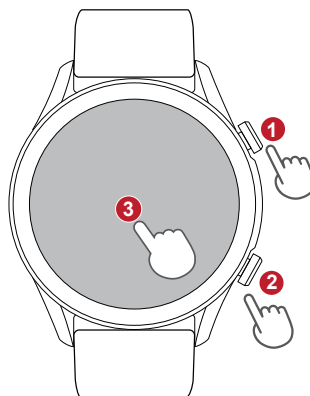
-Докато часовникът се зарежда, на екрана ще се показва прогресът на зареждането.

-Когато батерията е напълно заредена, отстранете часовника от зарядното устройство.



3

Управление



1 Главен бутон

Натиснете за:

- Събуждане на екрана
- Връщане към началния екран
- Спиране/възобновяване на спортната програма
- Влизане в интерфейса на менюто

Задръжте за:

- Включване/изключване на часовника
- Рестартиране на часовника
- Нулиране на часовника
- 10-12 секунди за принудително рестартиране

2 Бутон за спорт

Натиснете за:

- Събуждане на екрана
- Влизане/излизане от спортния интерфейс

3 Сензорен екран

- Задръжте началния екран, за да промените циферблата на часовника
- Плъзнете за преминаване между различните интерфейси
- Докоснете, за да влезете в дадена функция
- Плъзнете екрана надясно, за да се върнете към предишния интерфейс

Забележка:

Разстоянието между мобилния Ви телефон и часовника трябва да бъде по-малко от 10 метра. Опреснете интерфейса на мобилното приложение, ако връзката прекъсне.

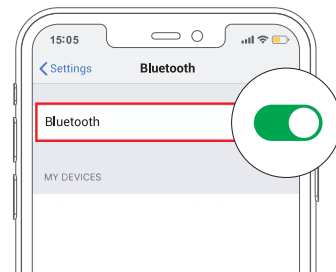
2

2 Инсталирайте приложението Infowear на Вашия смартфон

Можете да изтеглите приложението Infowear от Apple Store/Google Play или да сканирате QR кодовете отляво.



3 Свързване на устройството



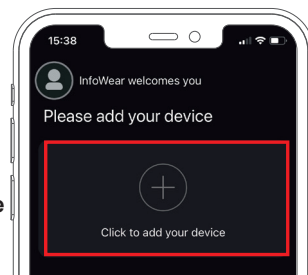
1

Включете Bluetooth на телефона си

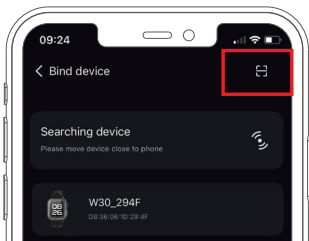
2


Отворете приложението Infowear.

Влезте в раздела "Устройство" и докоснете "Натиснете, за да добавите Вашето устройство".

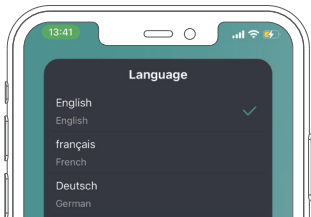



4



③ Докоснете  и сканирайте QR кода на часовника за да го свържете с мобилния си телефон.

④ След като извършите свързването, изберете желаните от Вас език на часовника.





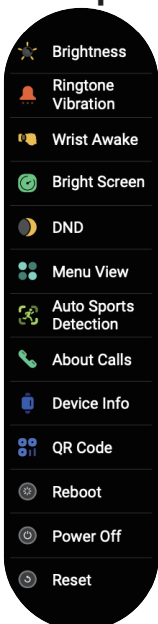
Сканирайте QR кода отдясно и следвайте видеото инструкциите, за да се свържете с часовника.



ВИДЕО РЪКОВОДСТВО ЗА СВЪРЗВАНЕ

5

Настройки



- Яркост**
Можете да настроите яркостта на часовника.
- Вибрация на мелодията на звънене**
Можете да зададете ниво на вибрация при получаване на предупреждение за всяко известие. Можете да също така да изберете да поставите часовника в безшумен режим.
- Събуждане на екрана**
Включете функцията за събуждане на екрана и задайте автоматичното изключване на екрана според предпочитанията си.
- Намаляване на яркостта на екрана**
Можете да настроите времето за намаляване на яркостта на екрана според Вашите предпочитания.
- Режим "Не безпокойте"**
Можете да настроите продължителността на "Не безпокойте" на часовника си, като въведете началния и крайния час.
- Изглед на менюто**
Можете да настроите главното меню според Вашите предпочитания.
- Телефонни разговори**
Следвайте инструкциите на екрана, за да зададете или премахнете възможността за получаване и приемане на Bluetooth повиквания.

-Информация за устройството

Тук ще намерите цялата информация, свързана с устройството, включително име на устройството, име и версия на Bluetooth-a.

-QR код

Сканирайте QR кода, за да се свържете часовника с приложението.

-Рестартиране

Можете да натиснете "Рестартиране", за да рестартирате часовника.

-Изключване

Можете да натиснете "Изключване", за да рестартирате часовника.

-Нулиране

Можете да изберете да нулирате часовника. Обърнете внимание, че ако изберете да нулирате устройството, всички Ваши данни и настройки ще бъдат изтрити.

Забележка:

Ще можете да получавате известия само когато часовникът Ви е свързан с приложението, Infowear е в активен режим на работа на телефона Ви, и режима за известяване в приложението е включен.

Известия

Аларми

Активност

Стрес

Сън

Бързи настройки

Сърдечна дейност

Прогноза за времето

Кислород в кръвта

6

Важен наръчник за безопасност

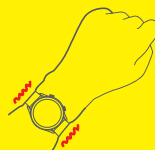
Възможно е някои хора с алергична кожа да реагират, когато кожата им е изложена дълго време на материалите, използвани в часовниците. Това може да бъде причинено от алергии, фактори на околната среда, продължително излагане на дразнителни като пот и сапун или други причинители. Ако имате известни кожни алергии, моля, обърнете специално внимание когато носите часовника.



Ако часовникът Ви се намокри, почистете го и го подсушете преди да го поставите отново на китката си.



Уверете се, че кожата Ви е суха преди да поставите часовника обратно на китката си.



Моля, не носете часовника си прекалено стегнат.



Продължителното търкане и натиск могат да раздразнят кожата, затова давайте почивка на китката си, като сваляте часовника редовно.

8